



Hubbeninfo

Det börjar nu dra ihop sig till start av bygget med kulverten mellan Hubben och Akademiska sjukhuset. Till att börja med kommer ett arbetsområde för kulvertbyggnationen att etableras och detta kommer att ske i mitten av mars. Det innebär att vägen mellan Veterinären på Dag Hammarskjölds väg 30 och Campus 1477 på Dag Hammarskjölds väg 37 kommer att stängas av (se även bifogad karta). För att underlätta för gång- och cykeltrafiken under avstängningen kommer vi att anlägga en gång- och cykelväg som gör det möjligt att passera förbi. Vi gör vårt bästa för att det ska ske så snart det går och vår förhoppning är att gång- och cykelvägen ska vara klar under juni månad. Det kommer självklart sättas upp hänvisningsskyltar på området som visar alternativväg för att ta sig förbi avstängningen. Dessa hänvisningsskyltar kommer att placeras strategiskt med hänsyn till hur trafiken rör sig på området. När kulverten står klar innebär det att man kan gå torrskodd ända från Hubben till Akademiska sjukhuset.

På insidan av Hubben händer nu mycket, arbete med att montera trappor samt att sätta upp trappräcken är i full gång. Ljusgården kommer invändigt att kläs med askribbor, asken är PTC-märkt vilket betyder att den kommer från ett miljö- och hållbarhetsvänligt bestånd. Även materialval och färgsättning på bland annat tyger samt möblemang är framtaget.

Ibland kan det förekomma en lukt som påminner om asfalt denna lukt kommer från takläggningen på Hubben. Som vi informerat om i tidigare Hubbeninfo är detta helt ofarligt och kommer att upphöra när takläggningen är klar och den beräknas vara klar i början av april.

Psst.. Ta gärna en titt på bifogad karta för att få en bild över var etableringen kommer att vara och var vägen kommer att stängas av.

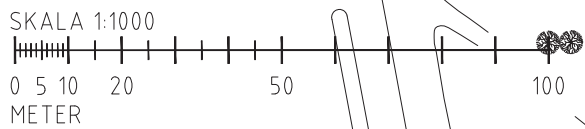
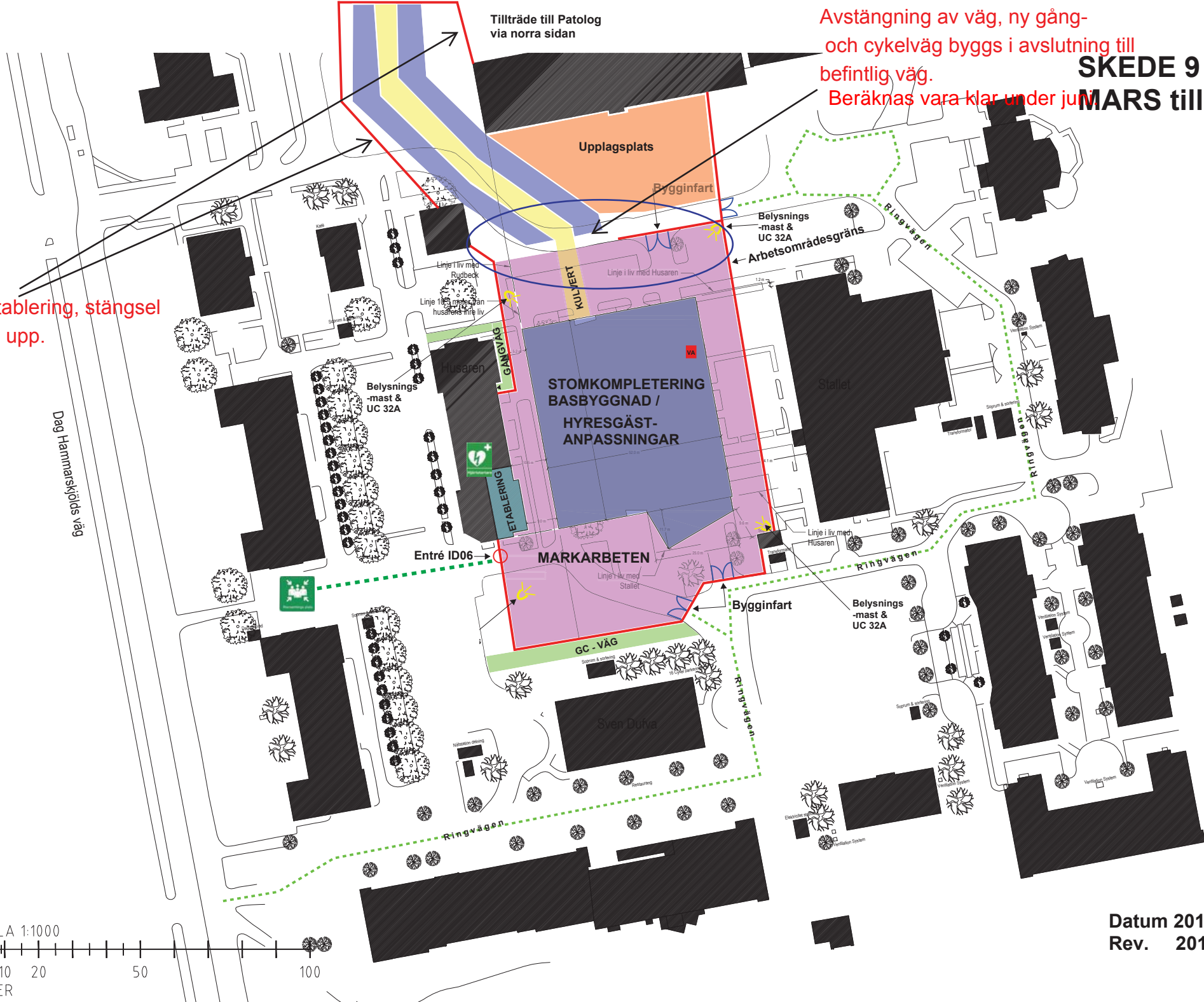
Vid felanmälningar avseende byggprojektet eller för kontakt med byggledningen hör ni av er som vanligt till kundtjänst på 018-489 20 40 eller kundtjanst@vasakronan.se. Det finns även mer information om projektet på www.vasakronan.se/hubben

Avstängning av väg, ny gång- och cykelväg byggs i avslutning till befintlig väg.
Beräknas vara klar under juni

SKEDE 9

MARS till SEPT -17

ny etablering, stängsel sätts upp.



Datum 2015-06-26
Rev. 2016-04-25